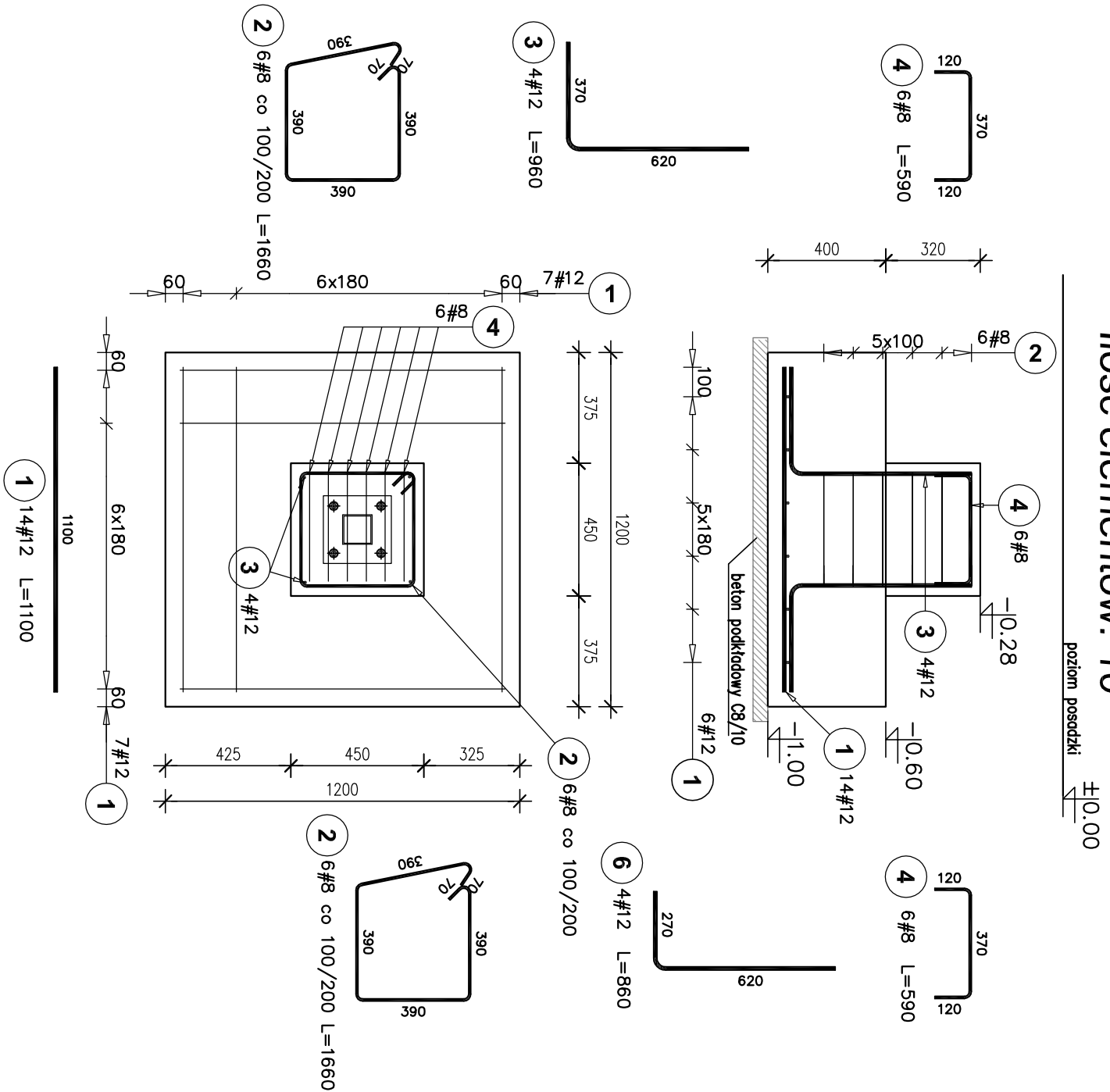
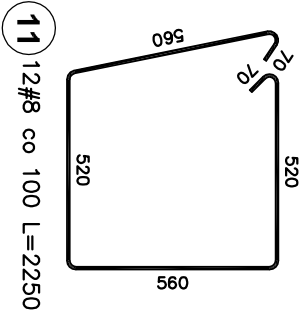
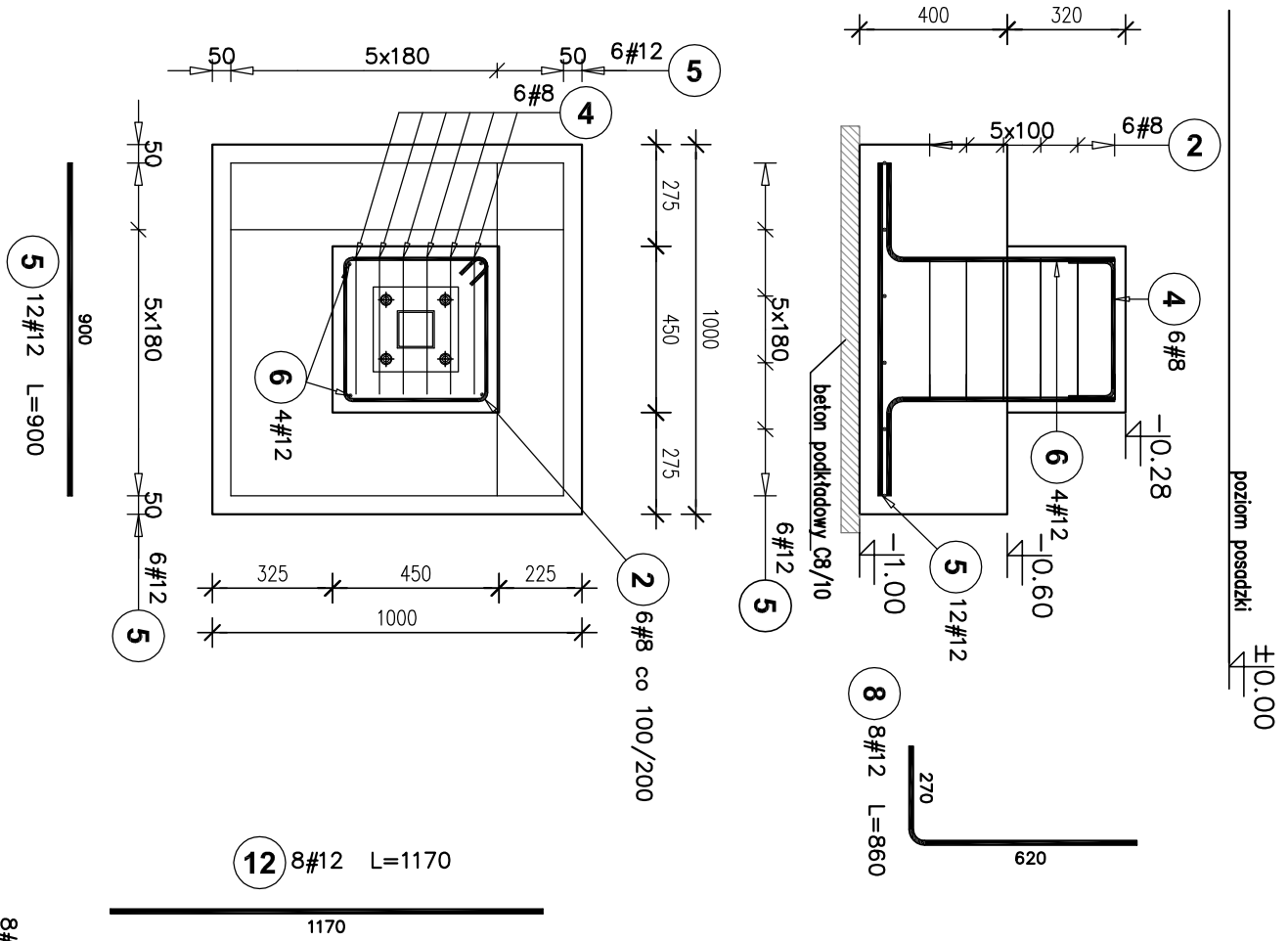


STOPA FUNDAMENTOWA SF.1
Ilość elementów: 10

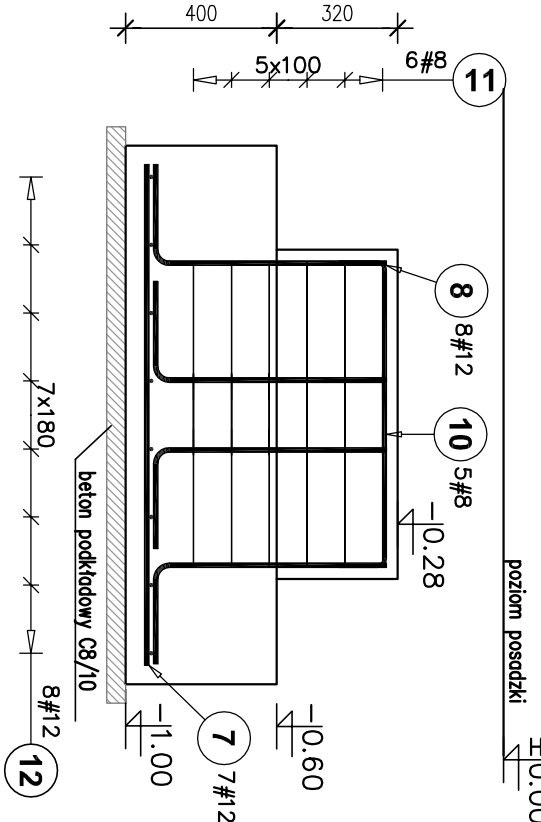


- UWAGA:
- WYMIARY I ROSTAWY ZBRÓJENIA PODANE W [mm]
 - OTULINA 30mm DO ZBRÓJENIA TRZONU I 50mm DO ZBRÓJENIA PŁYTY.
 - POD STOPAMI NALEŻY WYKONAĆ PODKŁAD GR. MIN. 10CM Z CHUDEGO BETONU.
 - ELEMENTY POSADOWIENIA PRZENIKAJĄCE SIĘ WZAJEMNIE WYLEWAĆ JEDNOCZESNIE ORAZ MONOLITYZOWAĆ PRZEZ WZAJEMNE PRZEPUSZCZENIE ZBRÓJENIA GŁÓWNEGO.

STOPA FUNDAMENTOWA SF.2
Ilość elementów: 9



STOPA FUNDAMENTOWA SF.3
Ilość elementów: 3



Poz.	Stal	#	Długość (mm)	Liczba		Długość łączna (m)
				w elementach	w ogółem	
1	A-IIIN	12	1100	14	140	# 8 # 12 154,00
2	8	1660			114	189,24
3	12	960		4	40	38,40
4	8	590			114	67,26
5	12	900		9	108	97,20
6	12	860		4	36	30,96
7	12	1330		7	21	27,93
8	12	860		8	24	20,64
10	8	1030		5	15	15,45
11	8	2250		12	36	81,00
12	12	1170		8	24	28,08
Długość wg średnic (m)					352,95	397,21
Masa 1 m pręta (kg/m)					0,40	0,89
Masa łączna wg średnic (kg)					139,42	352,72
Masa łączna wg gatunku stali (kg)					492,14	
Ogółem (kg)					492,14	

PRZEBUDOWA I ROZBUDOWA ARENY SPORTOWEJ ORAZ BUDOWA BUDYNKU KLUBOWEGO I BUDYNKU GOSPODARCZEGO WRAZ Z UTWARDZENIAMI, PARKINGAMI I INFRASTRUKTURA TECHNICZNA NA TERENIE STADIONU MIEJSKIEGO W GROJCU		Gmina Grojce	
INWESTOR:		ul. Józefa Piłsudskiego 47	
ETAŁ: PROJEKT TECHNICZNY		05-600 Grojce	
AUTORZY:		mgr. inż. Wiesław Waszczak	
Projekt:		mgr. inż. Piotr Ornoch	
Sprawdz:		mgr. inż. MAZ0213/PWBKb/15	
BUDYNEK GOSPODARCZY		STOPY FUNDAMENTOWE SF.1,...SF.3	
branża:		KONSTRUKCJA	
data:		23.02.2026	
skala:		1:20	
K.G-02		00	